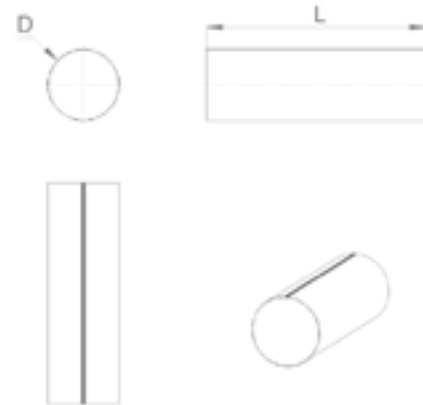


ВОЗДУХОВОД ВАЛЬЦОВАННЫЙ



Классификация и обозначения

Воздуховод вальцованный

D

L

Воздуховод вальцованный – наименование изделия; **D** – диаметр; **L** – длина воздуховода

ПРИМЕР:

Воздуховод вальцованный 400 L = 800 – воздуховод вальцованный диаметром 400 мм. и длина 800 мм.